

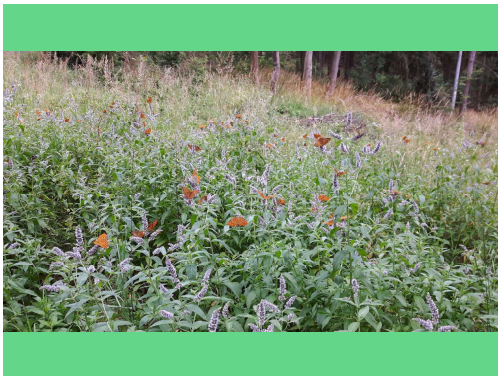




Sběr semen lesních dřevin



Sběr semen lesních dřevin





Obnova lesa podsadbami - buk



Obnova lesa podsadbami - jedle



Míšení dřevin - skupinové



Míšení dřevin - jednotlivé



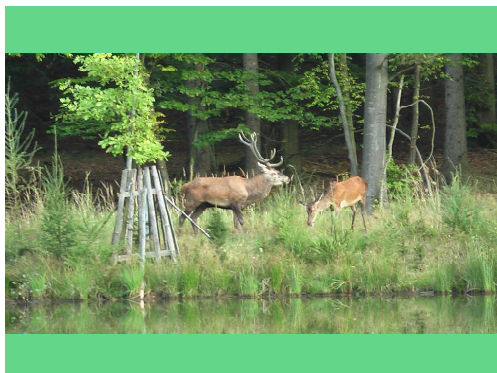
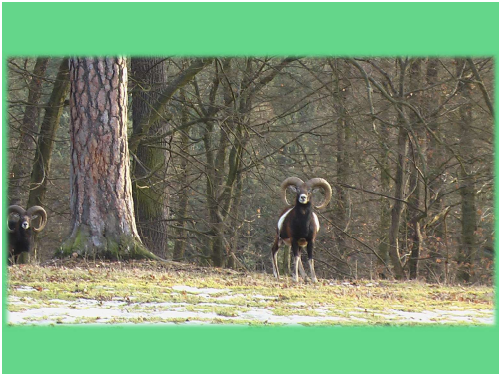
Míšení dřevin - skupinové i jednotlivé



Ochrana kultur proti bušení

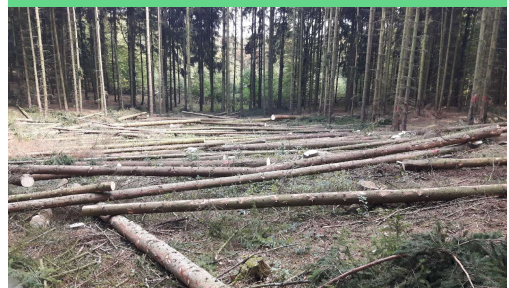


Ochrana kultur proti zvěři





Smrková monokultura



Včasným zásahem proti kůrovci můžeme zachránit les



Kůrovcem silně napadený strom



Podkorní hmyz – každý druh stromu má svého



NP Šumava – orkán Kyrill únor 2007



Bez komentáře



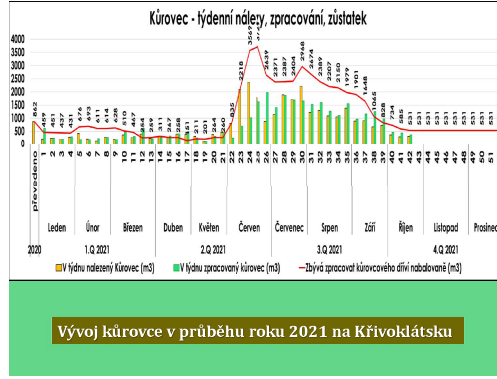
NP České Švýcarsko - 2020



NP České Švýcarsko - 2021



Ochrana proti Lýkožroutu smrkovému



Vývoj kůrovce v průběhu roku 2021 na Křivoklátsku



Pálení klestu



Energo štěpka z klestu a těžebních zbytků



Chemická asanace napadených kmenů



Výchova porostů - prostřihávky



Výchova porostů - prostřihávky



Výchova porostů - prořezávky



Výchova porostů - prořezávky



Výchova porostů - vyvětřování



Výchova porostů - probírky



Výchova porostů - probírky



Výchova porostů - probírky



Šetrné technologie



Výchova porostů - probírky

Lehká mechanizace



Výchova porostů - probírky

Harvesterová technologie



Výběrná těžba – tradiční lehká mechanizace



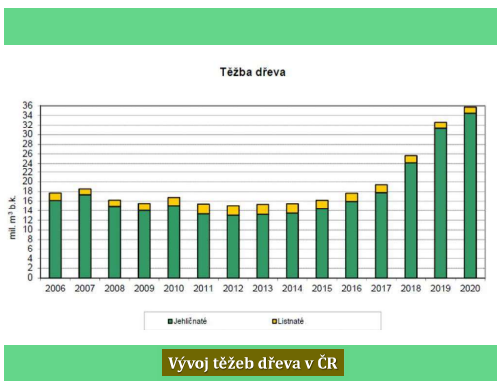
Průměrná velikost holiny na Křivoklátsku je 0,20 ha



Soustředěné a kalamitní těžby – těžká mechanizace



Dřevo – naše jediná obnovitelná surovina



Vývoj těžeb dřeva v ČR



Vývoj těžeb dřeva v ČR



Palivové dříví



Ponechání mrtvé hmoty v porostech



Ponechání mrtvé hmoty v porostech až do rozkladu

Na shledanou příště

Miroslav Pecha st. a ml.
Lesnický park Křivoklátsko, o.p.s.

